

# Instrucciones de montaje

## Caja de Luz Textil 100 mm

impretienda

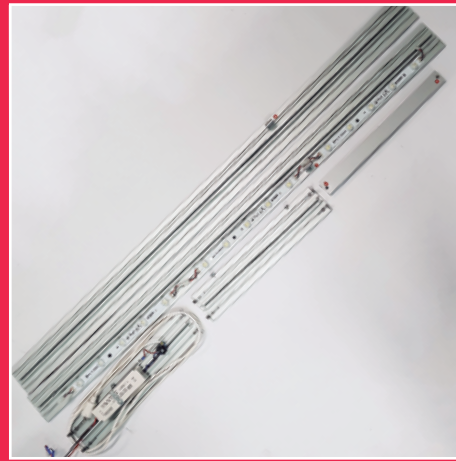


# Qué incluye el producto

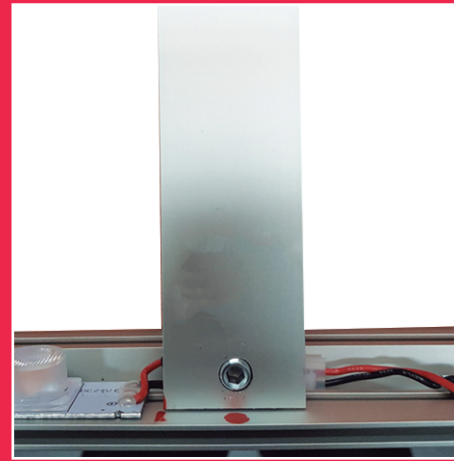
Telas



Perfiles



Refuerzos



LEDs



Transformador



Accesorios



Pie



Comprueba que todos los elementos están incluidos antes de comenzar el montaje.

## PASO 1.

Ordenar los perfiles y refuerzos con preinstalación hecha.



## PASO 2.

Colocamos las escuadras emparejando la numeración de las pegatinas.



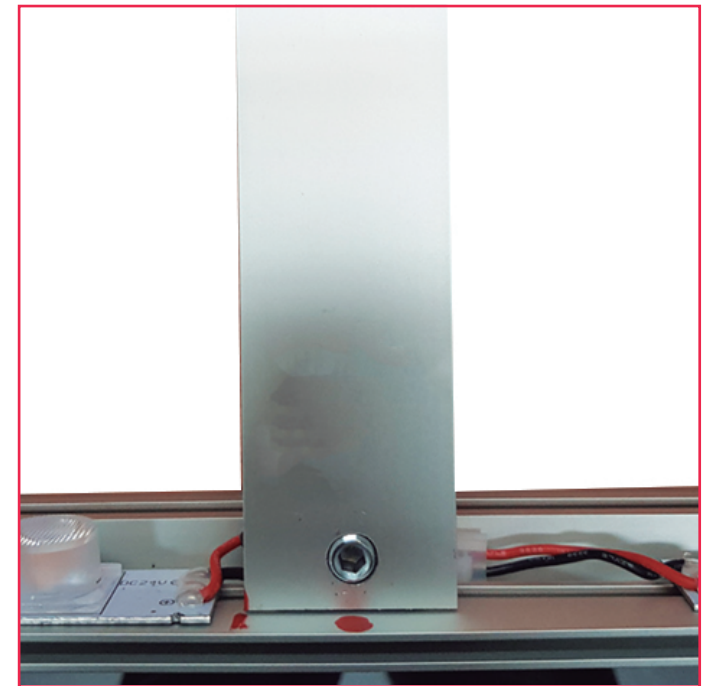
## **PASO 3.** Para cajas con pies

Colocamos los pies sobre las perforaciones indicadas en el perfil.



## **PASO 4.**

Quitamos los tornillos de las piezas de los refuerzos, los colocamos y volvemos a poner los tornillos.



## PASO 5.

Conectamos el cableado.



## PASO 6.

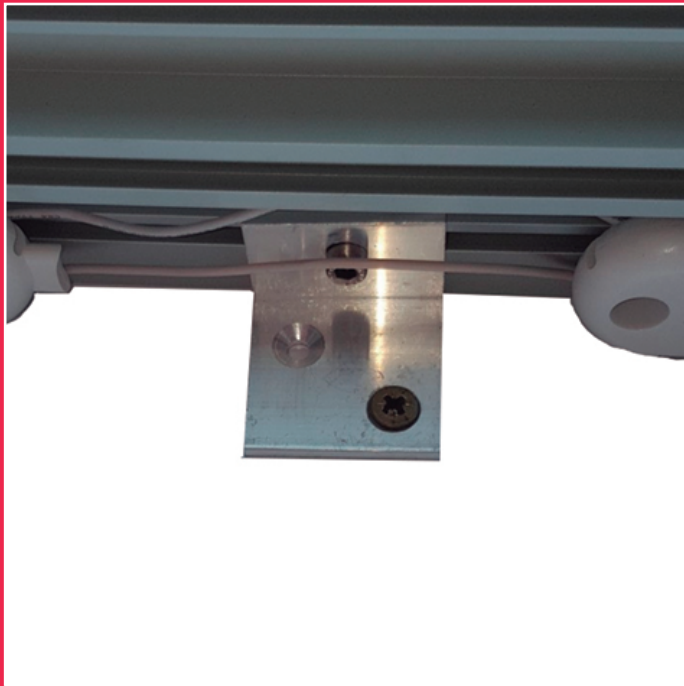
Para cajas a 1 cara

Colocamos la tela opaca en el lado más cercano de los LEDS.



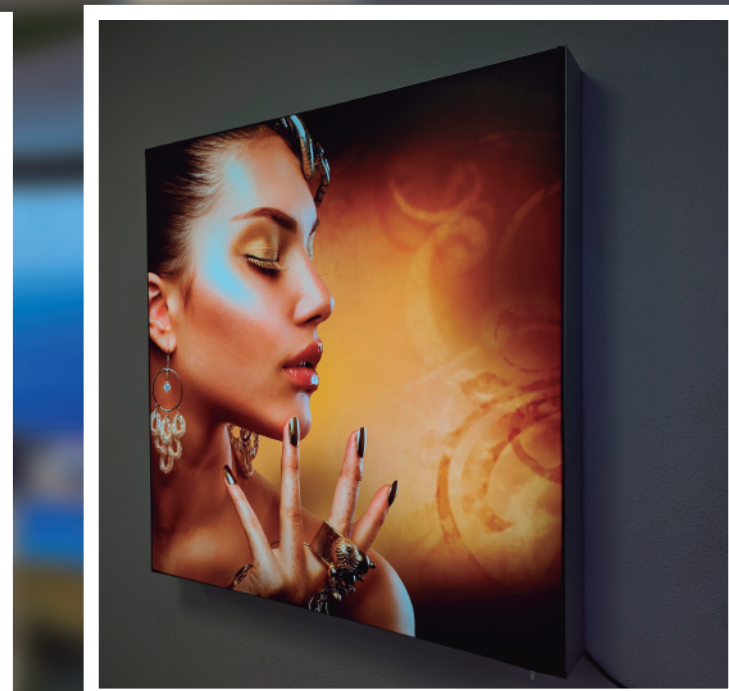
## **PASO 7.** Para cajas con colgadores

Marcamos en la pared los puntos de anclaje y fijamos con tornillos.



## **Diferencia entre caja de luz a una cara y doble cara**

- En la caja de luz a una cara, los LEDs se colocan más hacia el fondo del perfil para dirigir la luz hacia una única gráfica.
- En la caja de luz a doble cara, los LEDs se sitúan centrados dentro del perfil para repartir la iluminación de forma homogénea hacia ambas caras.



**impretienda**